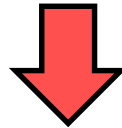


Interphone 2017

Les avantages du
START



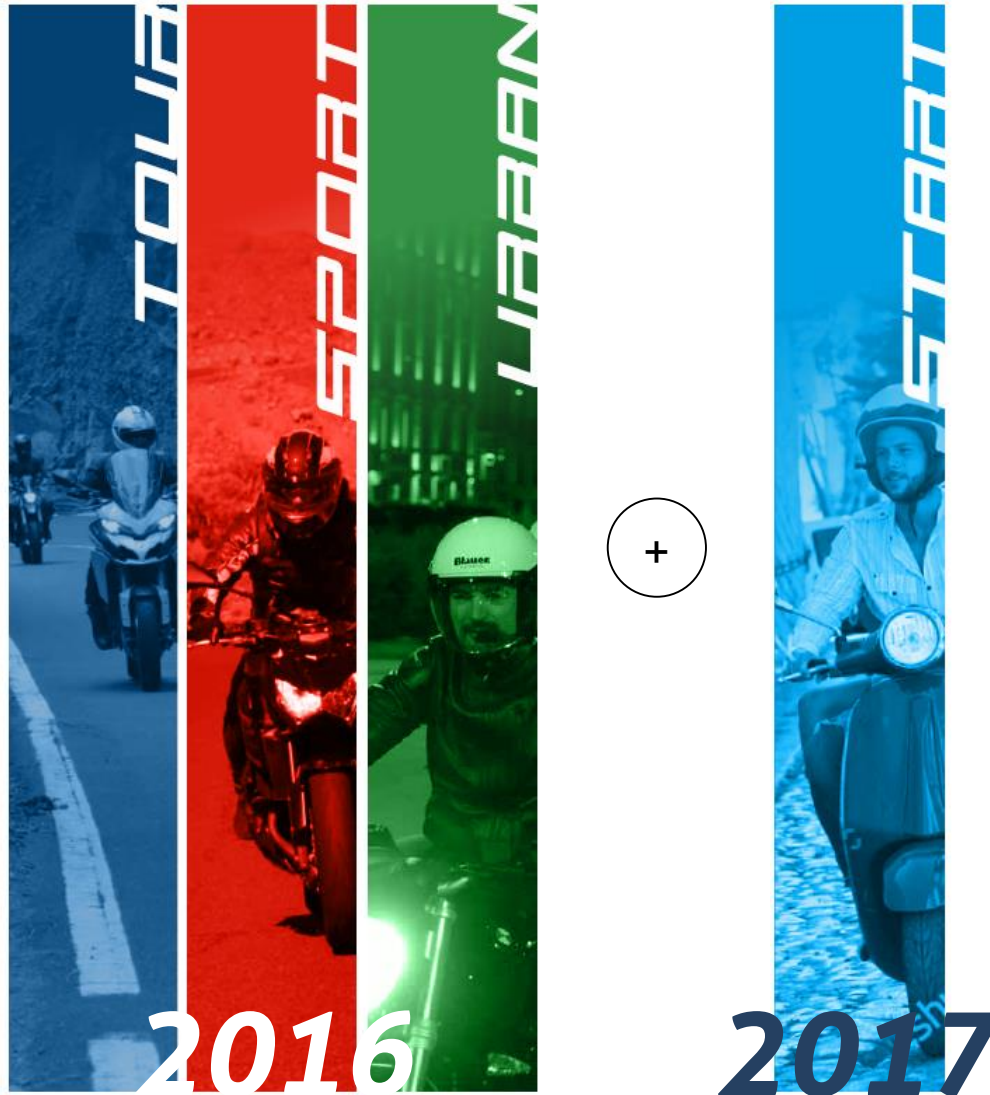
*La recherche conduite a identifié 4 segments de marché. **Cellularline Interphone** développe des produits dédiés à chaque segment.*



*La gamme est composée de 4 produits spécifiques pour **chaque cible de référence et occasion d'utilisation.***

Analyse de marché

Segmentation de marché



BTSTART

FAQ

1. Comment appairer 2 BTSTART?

- 1) Presser et maintenir la touche allumage/arrêt des deux Interphone BTSTART enfoncée environ 8 secondes, jusqu'à ce que la led de chaque unité clignote en rouge et bleu de manière rapide et alternée.
- 2) Puis presser à nouveau la touche marche/arrêt de l'une des deux unités. Une fois appairés, la led des deux dispositifs clignotera en bleu lentement.

2. Avec quels dispositifs Bluetooth puis-je appairer BTSTART?

BTSTART, est dual point, ce qui permet d'appairer simultanément 2 dispositifs.
Ex.: 2 téléphones portables, 1 téléphone portable et 1 Navigateur, 1 téléphone portable et 1 autre Interphone, etc.)

3. Comment appairer un autre dispositif Bluetooth au téléphone portable ?

- 1) Presser et maintenir le bouton marche/arrêt enfoncé (pendant environ 8 secondes) jusqu'à ce que la LED clignote en rouge/bleu alternativement.
- 2) Activez le Bluetooth sur le téléphone portable et lancez la recherche du nouveau dispositif.
- 3) Sélectionnez BTSTART sur la liste Bluetooth et si la saisie du mot de passe est demandée, saisir <0000>.

BTSTART

FAQ

4. Fonctionne-t-il entre deux motos ?

BTSTART a été conçu seulement pour connecter le pilote et le passager.

5. Quelle est l'autonomie de la batterie ?

BTSTART permet d'entretenir une conversation prolongée de 4 heures et a une autonomie moyenne de 6 heures. Le cycle complet de recharge est de 1 heure et demie.

6. Puis-je le connecter avec les autres interphones Cellularline?

Oui, BTSTART est conçu pour le couplage en Anycom avec tous les produits de la gamme Interphone Cellularline.

7. Les couplages sont-ils mémorisés même une fois éteint ?

Bien sûr, les dispositifs appairés restent en mémoire même après l'arrêt.

Pas besoin de répéter la procédure de d'appairage au démarrage successif.

8. Le logiciel est-il actualisable ?

Oui, le logiciel de BTSTART peut être mis à jour via PC.

BTSTART

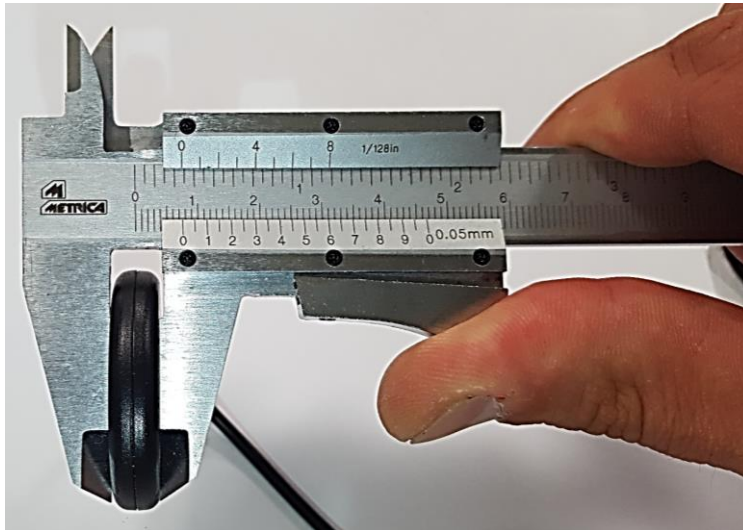
FAQ

9. Quelle est la qualité sonore ?

BTSTART utilise le même chipset de la gamme MC et garantit de hautes performances.

10. Quelles sont les dimensions du produit ?

C'est le produit le plus compact disponible sur le marché, l'électronique des oreillettes et la batterie intégrée sont extrêmement compactes.



BTSTART Oreillettes
Épaisseur : 7,5 mm
Diamètre : 40 mm

Interphone 2017

BTSTART

Sales Tools

